

¿Por qué hay tantos mosquitos?

Los mosquitos necesitan agua estancada para reproducirse. Por eso, tras lluvias o en zonas mal drenadas, su número puede aumentar rápidamente

¿Qué está haciendo el Ayuntamiento?

- Control larvario en zonas públicas
- Tratamientos biológicos selectivos
 - Seguimiento entomológico
- Información y asesoramiento ciudadano

ÚNETE A LA LUCHA CONTRA EL MOSQUITO



**Con tu colaboración,
evitamos su proliferación**



AYUNTAMIENTO
RINCÓN DE LA VICTORIA



¡ÚNETE A LA VIGILANCIA CIUDADANA!



Contribuye con conciencia ciudadana



Participa en la prevención de enfermedades

Ayuntamiento de Rincón de la Victoria



Concejalía de Sanidad y Consumo



952 402 300

ATHISA
MEDIO AMBIENTE



GRUPO
SASTI



900701014

www.athisa.es

SERVICIO MUNICIPAL DE PREVENCIÓN Y CONTROL DE MOSQUITOS



CICLO BIOLÓGICO DE LOS MOSQUITOS

¡Conócelo para combatirlo!

Huevos: en el agua o en zonas húmedas



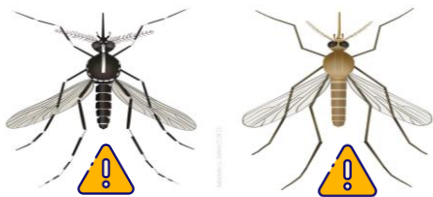
Larvas: acuáticas, se alimentan de materia orgánica (tienen 4 fases)



Pupas: no se alimentan, pero en 24-48h volarán



Adultos: pueden vivir varias semanas. Sólo pican las hembras



Mosquito tigre **Mosquito común**

Vectores de
dengue

Vectores de
virus del Nilo

RECOMENDACIONES GENERALES

¡Prevención en casa!

 **VACIAR, VOLTEAR O LIMPIAR LOS
RECIPIENTES CON AGUA (CADA 5 DÍAS)** 



- Macetas, platos y bidones
- Floreros y cubos
- Platos con agua
- Piscinas y balsas
- Neumáticos
- Juguetes
- Canaletas y aljibes
- Fuentes y fosas
- Sumideros y desagües

 **MANTENER JARDINES LIBRES DE VEGETACIÓN
DENSA Y ACUMULACIÓN DE OBJETOS** 



 **EVITA RIEGO EXCESIVO QUE PRODUZCA ENCHARCAMIENTOS** 

PROTECCIÓN PERSONAL

¡No dejes que te pique!

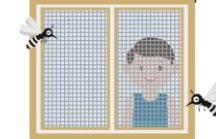
APLICA REPELENTES HOMOLOGADOS
(que contengan DEET, IR3535 o icaridina)



USA ROPA LARGA Y CLARA







INSTALA MOSQUITERAS



**EVITA LUCES ENCENDIDAS
DE NOCHE Y USA VENTILADORES**



 **ANTE PICADURAS**

-  Aplica hielo
-  No te rasques
-  Usa crema calmante
-  Consulta si empeora